

# ECOSSE/Highlands

## la liberté grandeur nature !



Bienvenue en Ecosse dans les paysages grandioses des Highlands où les landes de bruyère se parent de couleurs sumaturelles : une incitation à des randonnées inoubliables. D'Inverness à Fort William, le Canal Caledonian et sa succession de lochs vous invitent à toutes les découvertes : une faune sauvage et préservée, de magnifiques manoirs et de mystérieux châteaux, et bien sûr la légendaire hospitalité des écossais que vous rencontrerez sur un green, lors d'une partie de pêche ou bien le soir dans l'ambiance tamisée d'un pub...



### TEMPÉRATURES °C

AVRIL	14
MAI	15
JUIN	18
JUILLET	18
AOÛT	18
SEPTEMBRE	15
OCTOBRE	14



Base Crown Blue Line



## Des idées d'itinéraires

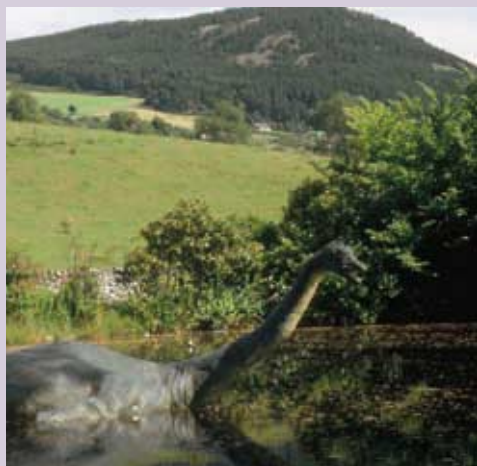
1 SEMAINE ALLER-RETOUR

### **Laggan/Banavie/Inverness**

#### Canal Caledonian

Embarquez pour une croisière "panoramique" sur les grands lochs écossais ; dans les senteurs de tourbe et de bruyère, traversez de vertes contrées où aigles, balbuzards et cerfs se partagent l'espace naturel. A **Banavie**, savourez un authentique "Single Malt" ; après les rustiques écluses de **Fort Augustus**, rejoignez le légendaire Loch Ness sans éveiller son illustre occupant ! Plus loin, **Urquhart Castle** et ses majestueuses ruines, avant de rejoindre **Inverness**, capitale animée des Highlands.

193 km • 10 écluses • 25 h de navigation aller-retour



## Les saveurs du terroir



Savourez avec délectation un authentique whisky "Single Malt" et ne manquez pas les délicieuses viandes de gibier, faisan, chevreuil ou cerf, grandes spécialités culinaires d'Ecosse.